

Xerox® WorkCentre™  
7970  
A3  
Kolorowe  
urządzenie wielofunkcyjne




# Xerox® WorkCentre™ 7970

## Kolorowe urządzenie wielofunkcyjne

Odkryj nowe sposoby pracy.



A man and a woman in business attire are standing in a modern office hallway, facing each other and talking. The hallway has a blue floor and a ceiling with recessed lights. The background shows glass-walled offices.

**Sukces biznesowy wymaga obecnie najwyższej efektywności oraz wygodnych funkcji usprawniających procesy i zwiększających produktywność.**

Xerox, jako Twój partner techniczny, oferuje rozwiązania w tym zakresie. Na czas i bez zmian decyzji.

Możesz mieć pewność, że gdziekolwiek się znajdujesz, dokumenty zostaną wydrukowane, zeskanowane lub przefaksowane do odpowiedniego miejsca. Niezależnie od tego, czy jesteś w tym samym budynku, czy po drugiej stronie świata, materiały na spotkanie będą zawsze gotowe. Xerox zapewnia kompletne rozwiązanie możliwe do skalowania, które pozwala skoncentrować się na tym, co najistotniejsze — Twoich zadaniach.

Rozwiązanie: technologia Xerox® ConnectKey® i urządzenie Xerox® WorkCentre™ 7970.



## Gotowość do odpowiedzi

**Szansa może się ujawnić, gdy najmniej się jej spodziewasz. By szybko na nią zareagować, musisz dysponować odpowiednimi rozwiązaniami technicznymi.**

Xerox zapewnia narzędzia do usprawniania procedur, zwiększania efektywności i podniesienia produktywności zespołu do nowego poziomu.

### Prostota od początku do końca

Urządzenie Xerox® WorkCentre™ 7970 zwiększa produktywność biura dzięki dużej prędkości kopiowania i drukowania do 70 str./min w czerni i kolorze. Jest to więc idealne urządzenie dla dużych grup roboczych i wielu środowisk intensywnie korzystających z dokumentów.

Ponadto jasno podświetlony kolorowy ekran dotykowy o przekątnej 9 cali umożliwia dostosowywanie procedur do własnych preferencji.

### Lepsze i szybsze skanowanie

Wbudowane rozwiązania do skanowania są standardowo wyposażone w takie funkcje jak optyczne rozpoznawanie znaków pozwalające na tworzenie plików PDF z możliwością wyszukiwania, funkcja tworzenia zabezpieczonych plików PDF oraz funkcja skanowania do poczty e-mail i sieci. Ponadto funkcja skanowania jednorazowego umożliwia jednoczesne skanowanie lub kopiowanie obydwu stron dokumentu dwustronnego, a wysłanie danych pocztą e-mail i ich cyfrowe dystrybuowanie szybciej niż było to dotąd możliwe.

### Neograniczone możliwości

Przekształć sposób wykonywania zadań za pomocą rozwiązań do zarządzania obiegiem dokumentów Xerox®, które są oparte na platformie Xerox Extensible Interface Platform®. Wybierz odpowiednie rozwiązanie pasujące do Twojej firmy: hostowane w chmurze lub lokalnie na serwerze.

Oto kilka przykładów rozwiązań z zakresu obiegu dokumentów Xerox®, dostępnych dla użytkownika przez kolorowy ekran dotykowy:

- **Xerox® ConnectKey® dla SharePoint® lub Xerox® ConnectKey® dla DocuShare®.** Skanowanie plików bezpośrednio do aplikacji Microsoft® SharePoint lub Xerox® DocuShare® oraz innych folderów systemu Windows®. Dostępnych jest znacznie więcej możliwości niż podstawowe przechowywanie plików oraz tworzenie dokumentów formatu PDF dzięki automatycznemu konwertowaniu dokumentów w inteligentne, uporządkowane dane z narzędziami zapewniającymi łatwość nazywania oraz przekierowywania plików.

- **Xerox® ConnectKey® Share to Cloud.** Nasze rozwiązanie do skanowania oparte na chmurze zapewnia łatwe, bezpieczne, skalowalne skanowanie do popularnych repozytoriów opartych na chmurze, takich jak Google Docs™, Salesforce.com, Office 365 oraz Dropbox™ dzięki specjalnie zaprojektowanym procesom, wykorzystującym technologię Xerox Extensible Interface Platform.

Dowiedz się więcej o rozwiązaniach zarządzania obiegiem dokumentów Xerox® na stronie [www.office.xerox.com/software-solutions](http://www.office.xerox.com/software-solutions).



#### Skanowanie jednodotkowe

Funkcja skanowania jednodotkowego umożliwia utworzenie specjalnego przycisku skanowania do znalezienia przycisku skanowania umiejscowionego bezpośrednio na kolorowym ekranie dotykowym. Przypisz przyciskowi skanowania jednodotkowego jego własną procedurę skanowania, zapewniającą szybką dystrybucję i archiwizację dokumentów.



## Dostęp z każdego miejsca

**Cały świat stał się biurem.** Możesz wykonywać służbowe zadania w kawiarni, poczekalni na lotnisku czy w taksówce. Xerox® WorkCentre™ 7970 umożliwia pracę w wybranym miejscu i o preferowanej porze. Jest dostępne i łatwe w użyciu, dzięki czemu pozwala na ukończenie pracy niezależnie od tego, gdzie się znajdujesz.



### Panel zdalnego sterowania

Urządzenia WorkCentre 7970 pozwalają na zdalną obsługę panelu sterowania z dowolnego komputera w biurze w taki sam sposób, jakby użytkownik stał przy urządzeniu. Zdalny panel sterowania ułatwia i upraszcza szkolenie użytkowników, a także umożliwia pracownikom działu informatycznego wyświetlanie i monitorowanie interfejsu użytkownika. Ponadto podczas sesji zdalnej użytkownicy podchodzący do urządzenia są powiadamiani, że w urządzeniu nie można wprowadzać jednoczesnych zmian systemowych. Dodatkowo, zaawansowane sterowniki druku oraz bezpłatne narzędzia zarządzania urządzeniem umożliwiają zdalne monitorowanie wydajności urządzenia oraz dostępności materiałów eksploatacyjnych w czasie rzeczywistym w celu zapewnienia dłuższego czasu sprawności.

### Bezpośredni dostęp z każdego miejsca

Urządzenia WorkCentre 7970 dają pracownikom biurowym luksus sterowania funkcjami urządzenia z dowolnego stanowiska roboczego. Ponadto pracownicy mobilni mogą korzystać z narzędzi komunikacji oraz rozwiązań zwiększających wydajność z dowolnej lokalizacji.

#### • Druk mobilny Xerox® i nie tylko.

Drukowanie bezprzewodowe oraz z urządzeń mobilnych przestaje budzić obawy i niepewność. Xerox posiada wszelkie niezbędne opcje, aby umożliwić bezpieczne, precyzyjne drukowanie z większości urządzeń mobilnych na dowolnej drukarce lub urządzeniu wielofunkcyjnym, niezależnie od jego marki. Zyskaj najwyższą w branży precyzję drukowania plików tworzonych w aplikacjach Microsoft® PowerPoint®, Word® i innych plików standardowych. Ponadto Xerox oferuje funkcje opcjonalne przystosowane do integracji z systemami informatycznymi, takie jak uzyskiwanie dostępu przez wprowadzenie kodu PIN, obsługa wielu systemów operacyjnych urządzeń mobilnych i inne. Aby poznać więcej powodów, dla których Xerox to jedyny wybór dla współczesnych mobilnych profesjonalistów, czy to w biurze, czy poza nim, odwiedź witrynę [www.xerox.com/mobile](http://www.xerox.com/mobile).

- **Certyfikat Mopria™.** Urządzenia WorkCentre 7970 obsługują nowy standard Mopria, który upraszcza drukowanie z urządzeń mobilnych.
- **Apple® AirPrint™.** Funkcja umożliwiająca drukowanie wiadomości e-mail, zdjęć i ważnych dokumentów biurowych bezpośrednio z urządzeń Apple iPhone® lub iPad® bez konieczności instalowania sterowników i podłączania przewodów. Dzięki funkcji AirPrint urządzenia iPhone lub iPad automatycznie znajdują i nawiązują połączenie z urządzeniem WorkCentre 7970 z obsługą standardu AirPrint za pośrednictwem sieci Wi-Fi.
- **Opcjonalna łączność Wi-Fi.** Administratorzy mogą połączyć urządzenia WorkCentre 7970 w dowolnym miejscu, bez konieczności stosowania okablowania.



## Bezpieczne środowisko

**Urządzenie wielofunkcyjne Xerox® WorkCentre™ 7970 pomaga w ochronie systemów, danych i firmy.** Xerox oferuje zaawansowane rozwiązania opracowane przez liderów branży zabezpieczeń. Chronią one przed naruszeniem bezpieczeństwa danych, uniemożliwiają niepowołany dostęp i pozwalają wyprzedzić zagrożenia.

- **Zapobieganie dostępowi nieuprawnionych osób.** Na dostęp do urządzenia zezwalaj wyłącznie uwierzytelnionym użytkownikom, stosując uprawnienia użytkownika, uwierzytelnianie sieciowe, filtrowanie IP, karty inteligentne i logowanie oparte o role i poziomy funkcjonalne.
- **Chroń poufne informacje.** Zabezpiecz wszystkie wrażliwe dane stosując szyfrowane pliki PDF podczas skanowania, pełne szyfrowanie twardego dysku zgodne z normą 140-2 256-bit AES FIPS oraz nadpisywanie obrazu z procesem trzykrotnego zamazywania, zapewniającego całkowite usunięcie wszystkich fragmentów danych.
- **Zyskaj całkowitą widoczność.** Zapobiegaj kradzieżom adresu IP i dostęp do urządzenia posiadając całkowitą widoczność urządzenia i sieci. Dzięki zarządzaniu polityką zabezpieczeń i śledzeniu wszystkich czynności w urządzeniu za pomocą funkcji Dziennik audytu można dowiedzieć się, kto uzyskał dostęp, do czego i kiedy.
- **Utrzymywanie zgodności z przepisami.** Urządzenia WorkCentre 7970 są zgodne z najnowszymi normami bezpieczeństwa różnych branż, w tym rządowymi, finansowymi i medycznymi. Należą do nich Common Criteria, HIPAA, Data Protection Act (Ustawa o ochronie danych), COBIT i inne. Urządzenia te mogą być zgodne z dowolną normą, z elementami sterującymi dopasowanymi do twoich potrzeb.
- **Proaktywne zarządzanie zagrożeniami.** Zdając sobie sprawę z pojawiających się nowych zagrożeń, Xerox proaktywnie monitoruje punkty ochrony pod kątem nowych luk w zabezpieczeniach i w razie potrzeby dostarcza poprawki, zapewniając aktualność zabezpieczeń sprzętu oraz bezpieczeństwo danych. Ponadto za pomocą kanału informacyjnego RSS można otrzymywać bieżące aktualizacje i informacje poprzez stronę [www.xerox.com/security](http://www.xerox.com/security).



### Silne partnerstwo

Urządzenia WorkCentre 7970 są zintegrowane z technologią McAfee®, dzięki czemu powstała pierwsza w branży linia drukarek wielofunkcyjnych, które same zabezpieczają się przed potencjalnymi zagrożeniami zewnętrznymi. Technologia białych list McAfee zapewnia, że tylko bezpieczne, wcześniej zatwierdzone pliki lub funkcje są wykonywane w urządzeniu, minimalizując konieczność ręcznego aktualizowania oprogramowania zabezpieczającego przed nowymi zagrożeniami dla bezpieczeństwa. Ponadto płynna integracja z zestawem narzędzi do usług zarządzania drukiem Xerox® oraz McAfee ePolicy (ePO) umożliwi łatwe śledzenie i monitorowanie.

Ponadto automatyczna integracja Cisco® TrustSec Identity Services Engine (ISE) zapewnia kompleksową widoczność wszystkich punktów końcowych urządzeń wielofunkcyjnych z obsługą ConnectKey, aby wdrażać zarządzane przez dział informatyczny scentralizowane zasady bezpieczeństwa i zgodność.



## Duże możliwości, przystępna cena

**Zrób trwałe pierwsze wrażenie za pomocą przyciągających uwagę kolorowych dokumentów tworzonych przez urządzenie wielofunkcyjne Xerox® WorkCentre™ 7970.** Osiągnij wynik przy minimalnych kosztach, korzystając z narzędzi, które pozwalają określić czas, miejsce i ilość używanego koloru.

### Intensywne, żywe kolory

Urządzenia wielofunkcyjne Xerox® WorkCentre™ 7970 tworzą za dotknięciem przycisku dokumenty o niezwykle atrakcyjnych kolorach.

- **Kolorowe wyniki.** Możliwość drukowania wspaniałych, przyciągających uwagę obrazów na szerokiej gamie nośników i gramatur papieru. Format do SRA3 (320 x 483 mm) i gramatura do 300 g/m<sup>2</sup>.
- **Finezyjnie wykończone.** Urządzenia WorkCentre 7970 tworzą profesjonalnie wyglądające dokumenty i oferują szeroki wachlarz opcji wykańczania, w tym tworzenie broszur zszywanych siodłowo, składanie typu Z i C, dziurkowanie i zszywanie w wielu pozycjach.
- **Wydruk wysokiej rozdzielczości.** Za sprawą rozdzielczości 1200 x 2400 dpi, możliwości druku obrazów kolorowych o jakości zdjęć i wyraźnego tekstu dokumenty są wyraźne i robią ogromne wrażenie.
- **Różnica tkwi w szczegółach.** Technologia Digital Image Registration Control i zaawansowane głowice drukujące zapewniają perfekcyjnie jednolite wyrównywanie kolorów.

- **Możliwość dostosowywania ustawień sterownika druku, aby zyskać oszczędność i wydajność.** Można na przykład ustawić domyślne drukowanie wielu obrazów obok siebie na jednym arkuszu. Można także dostosować ustawienia do konkretnych zastosowań, tak aby na przykład wiadomości e-mail zawsze były drukowane w trybie czarno-białym.
- **Druk odpowiedzialny.** Domyślnie drukarka ma ustawioną funkcję drukowania dwustronnego, a funkcja Earth Smart pozwala na wybór ustawień, które sprzyjają odpowiedzialnej eksploatacji urządzenia, tak aby na przykład nie drukować stron przewodnich.
- **Zarządzanie i monitorowanie użytkownika urządzenia.** Funkcja standardowego zliczania Xerox® tworzy raporty, aby lepiej kontrolować koszty wszystkich funkcji urządzenia. Zaawansowane rozwiązania partnerów Xerox zapewniają więcej narzędzi przydatnych w środowisku dużego biura.



### Kontrola kosztów.

Uprawnienia użytkownika stwarzają możliwość ograniczenia dostępu do funkcji drukowania według typu użytkownika, grupy, pory dnia lub aplikacji. Na przykład można utworzyć reguły, które będą powodowały automatyczne drukowanie wiadomości e-mail z programu Microsoft® Outlook® dwustronnie i w trybie czarno-białym, a wszystkich prezentacji programu PowerPoint® w kolorze.



Urządzenia Xerox® WorkCentre™ 7970 są zoptymalizowane do następujących zadań:



Skanywanie



Zrównoważony rozwój



Bezpieczeństwo



Praca sieciowa



Rozwiązania



Wi-Fi

- 1 **Podajnik o wysokiej pojemności\***. Mieści 2000 arkuszy papieru A4, co zwiększa pojemność papieru urządzenia do 5140 arkuszy.
- 2 **Obsługa nadzwyczajnie szerokiej gamy nośników**. Urządzenia WorkCentre 7970 obsługują więcej typów i gramatur nośnika z większą liczbą tac niż większość urządzeń w tej klasie: nośniki o gramaturze do 300 g/m<sup>2</sup> i rozmiarze do SRA3 (320 x 483 mm).
- 3 **Łatwe drukowanie kopert** za pomocą opcjonalnej tacy do kopert (zastępuje tacę 1).

- 4 **Jednoprzbiegowy skaner z podwójną głowicą** oszczędza czas, jednocześnie skanując obie strony dwustronnych dokumentów z prędkością do 133 stron na minutę.
- 5 **Półka robocza** (z podręcznym zszywaczem) pozwala na wygodne sortowanie dokumentów.
- 6 **Finisher BR\*** oferuje zaawansowane funkcje wykańczania w świetnej cenie.

- 7 **Finisher BR z broszurownicą\*** umożliwia zaawansowane wykańczanie dokumentów, w tym także pozwala na tworzenie broszur.
- 8 **Moduł składania typu C / typu Z\*** pozwala na składanie typu Z, składanie typu Z formatu A4 oraz składanie na pół typu Z w finisherze BR lub finisherze BR z broszurownicą.



\* Opcjonalnie

### Cechy korzystnie wpływające na środowisko naturalne

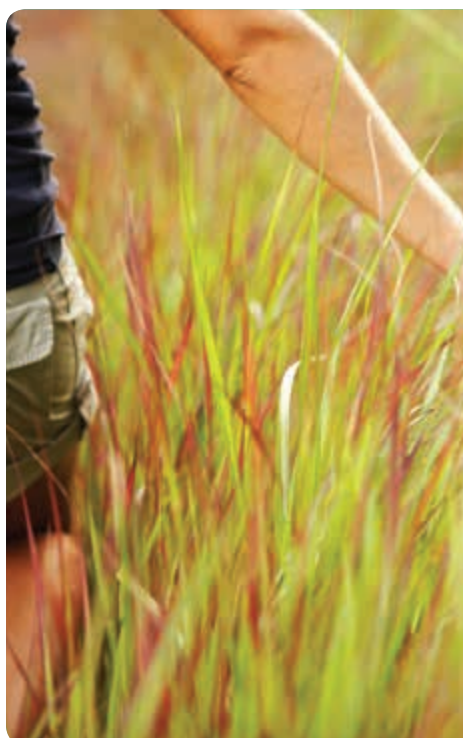
Urządzenia WorkCentre 7970 pozwalają na znaczne zmniejszenie zużycia energii.

#### Oszczędzaj energię, stosując ekologiczne technologie

- **Toner EA**. Niskotemperaturowy toner EA topi się w temperaturze niższej o 20 stopni niż toner tradycyjny, co pozwala na jeszcze większą oszczędność energii i tworzenie wspaniałych, błyszczących wydruków nawet na zwykłym papierze.
- **Nagrzewanie indukcyjne**. Nowo opracowany, energooszczędny moduł utrwalający z nagrzewaniem indukcyjnym nie wymaga wstępnego nagrzewania, dzięki czemu w trybie gotowości zużycie mocy ulega zmniejszeniu o nawet 44% w porównaniu do urządzeń z podgrzewaniem oporowym. Ponadto czas rozruchu urządzenia w trybie energooszczędnego jest krótszy niż 10 sekund.
- **Skaner LED**. Zużycie energii przez skaner z podświetleniem LED stanowi 1/3 zużycia tradycyjnych skanerów z oświetleniem fluorescencyjnym.

#### Zarządzaj wykorzystaniem zasobów i drukuj odpowiedzialnie

- **Zarządzanie energią**. Dzięki technologii Cisco® EnergyWise, której obsługę umożliwia baza Xerox® Power MIB (ang. Management Information Base), możesz zarządzać i raportować dane dotyczące zużycia energii przez urządzenie, a także ustawiać optymalne stany mocy oraz limity czasowe.
- **Ekologiczne drukowanie**. Nasza innowacyjna nowa funkcja Earth Smart umożliwia wybranie najbardziej ekologicznych opcji do wykonania prac drukowania.
- **Certyfikat ENERGY STAR® i EPEAT**. Urządzenia WorkCentre 7970 spełniają surowe wymogi standardu ENERGY STAR w zakresie zużycia energii oraz są zgodne z wszechstronnym systemem oceniania ekologicznego EPEAT.



Kolorowe urządzenia wielofunkcyjne WorkCentre 7970 zostały zbudowane na bazie technologii Xerox® ConnectKey®. Te proste we wdrożeniu systemy zapewniają realne, praktyczne rozwiązania, które w łatwy sposób usprawniają sposoby komunikacji, przetwarzania i udostępniania ważnych informacji, ułatwiają skomplikowane zadania związane z dokumentami papierowymi i obniżają koszty, jednocześnie zachowując bezpieczeństwo danych. Aby uzyskać więcej informacji, przejdź do strony [www.xerox.com/connectkey](http://www.xerox.com/connectkey).

Specyfikacje urządzenia		WorkCentre 7970
Prędkość		Do 70 str./min w kolorze i w czerni
Wydajność miesięczna <sup>1</sup>		Do 300 000 stron/miesiąc
Dysk twardy / Procesor / Pamięć		Minimum 160 GB / 1,2 GHz dwurdzeniowy / 2 GB systemowa oraz pamięć na strony o pojemności 1 GB
Łączność		10/100/1000Base-T Ethernet, bezpośredni druk przez High-Speed USB 2.0, opcjonalna karta Wi-Fi (z kartą bezprzewodową Xerox® USB Wireless Adaptor)
Funkcje kontrolera		Jednolita książka adresowa, zdalny panel sterowania, pomoc techniczna online (z dostępem z poziomu interfejsu użytkownika i sterownika druku), klonowanie konfiguracji
<b>Kopiowanie i druk</b>		
Rozdzielczość kopiowania i druku		<b>Kopiowanie:</b> Do 600 x 600 dpi; <b>Drukowanie:</b> Do 1200 x 2400 dpi
Czas wydrukowania pierwszej strony (minimum)		6,9 sekundy w kolorze / 4,2 sekundy w czerni
Języki opisu strony		Adobe® PostScript® 3™, PDF, PCL® 5c / PCL 6, XML Paper Specification (XPS®) (opcjonalnie)
Funkcje drukowania		Drukowanie z urządzenia USB, ustawienia sterownika Earth Smart, identyfikacja prac, tworzenie broszur, zapisywanie i przywoływanie ustawień sterownika, dwukierunkowość, monitorowanie prac, funkcja Color By Words
Drukowanie z urządzeń mobilnych		Apple® AirPrint™, Xerox® PrintBack, rozwiązanie do druku mobilnego Xerox® (opcjonalnie), druk mobilny w chmurze Xerox® (opcjonalnie), certyfikat Mopria™
<b>Skanowanie</b>	W standardzie	<b>Miejsca docelowe:</b> Skanowanie do skrzynki pocztowej, skanowanie do USB, skanowanie do e-mail, skanowanie do sieci; <b>Formaty plików:</b> PDF, PDF/A, XPS, JPEG, TIFF; <b>Funkcje zapewniające wygodę:</b> Skanowanie do ekranu głównego, skanowanie za jednym dotknięciem, pliki PDF z możliwością wyszukiwania, jedno-/wielostronicowe pliki PDF / XPS / TIFF, szyfrowane/ chronione hasłem pliki PDF, liniowe pliki PDF / PDF/A
	Opcjonalnie	<b>Pakiety oprogramowania:</b> ConnectKey® dla SharePoint®, ConnectKey® dla DocuShare®, ConnectKey® Share to Cloud, Xerox® Scan to PC Desktop® SE i Professional, inne rozwiązania dostępne za pośrednictwem partnerów programu Xerox Alliance
<b>Faksowanie</b>	Standardowo	Faks internetowy, tworzenie zadania faksu, pakiet do obsługi sieciowego serwera faksu
	Opcjonalnie	Przekazywanie faksów do poczty e-mail lub SMB, faksowanie przy urządzeniu (jedna lub dwie linie, obejmuje faks LAN)
<b>Zabezpieczenia</b>	Standardowo	McAfee® Embedded, McAfee ePolicy (ePO) Compatible, nadpisywanie twardego dysku, szyfrowanie 256-bitowe (zgodne z FIPS 140-2), Certyfikat Common Criteria (ISO 15408), zabezpieczone drukowanie, zabezpieczony faks, bezpieczne skanowanie, zabezpieczona poczta e-mail, integracja z Cisco® TrustSec Identity Services Engine (ISE), uwierzytelnianie sieciowe, SSL, SNMPv3, dziennik audytu, środki kontroli dostępu, uprawnienia użytkownika
	Opcjonalnie	McAfee Integrity Control, Xerox Secure Access Unified ID System®, zestaw umożliwiający obsługę kart inteligentnych (CAC/PIV.NET)
<b>Zliczanie</b>	Standardowo	Xerox® Standard Accounting (kopiowanie, drukowanie, skanowanie, faks, poczta e-mail), pakiet umożliwiający korzystanie z funkcji zliczania sieciowego
	Opcjonalnie	Equitrac Express®, Equitrac Office®, Equitrac Professional®, YSoft® SafeQ®, inne rozwiązania do zliczania sieciowego, dostępne za pośrednictwem partnerów programu Xerox Alliance
<b>Wejście papieru</b>	Standardowo	<b>Jednoprzbiegowy dwustronny automatyczny podajnik dokumentów:</b> 130 arkuszy; Prędkość: do 133 str./min (dwustronnie); Rozmiary: 148 x 210 mm do 297 x 420 mm <b>Taca boczna:</b> 100 arkuszy; rozmiary niestandardowe: 89 x 98 mm do 320 x 483 mm (SEF) <b>Taca 1:</b> 520 arkuszy; Rozmiary niestandardowe: 140 x 182 mm do 297 x 432 mm (SEF) <b>Taca 2:</b> 520 arkuszy; Rozmiary niestandardowe: 140 x 182 mm do SRA3 (SEF) <b>Podwójna taca o dużej pojemności (łącznie 2000 arkuszy):</b> Jedna taca papieru na 867 arkuszy i jedna taca papieru na 1133 arkuszy; Rozmiary: A4
	Opcjonalnie	<b>Podajnik o dużej pojemności (HCF):</b> 2000 arkuszy; Rozmiary: A4 podawane długą krawędzią <b>Taca kopert:</b> Do 60 kopert: Commercial nr 10, Monarch, DL, C5, Duża pocztówka USA, A6, Rozmiary niestandardowe: 98 x 148 do 162 x 241 mm
<b>Druk na papierze / Wykańczanie</b>	Standardowo	<b>Podwójna taca rozsuwająca:</b> 250 arkuszy w każdej <b>Taca układająca wydrukiem do góry:</b> 100 arkuszy
	Opcjonalnie	<b>Finisher BR:</b> Układarka na 3000 arkuszy i taca górna na 500 arkuszy, zszywanie w wielu pozycjach do 50 arkuszy i dziurkowanie 2/3 <b>Finisher BR z broszurownicą:</b> Układarka na 1500 arkuszy i taca górna na 500 arkuszy, zszywanie w wielu pozycjach do 50 arkuszy i dziurkowanie 2/3, dodatkowo broszurownica zszywająca siodłowo i składająca w formacie V <b>Moduł składania typu C / typu Z:</b> Umożliwia składanie typu Z, składanie typu Z formatu A4, składanie typu C formatu A4 w finisherze BR lub finisherze BR z broszurownicą <b>Podręczny zszywacz:</b> Zszywa 50 arkuszy (papieru 75 g/m <sup>2</sup> ), zawiera blat roboczy

<sup>1</sup> Maksymalne obciążenie miesięczne. Stałe osiągnięcie takiego wyniku nie jest zalecane.

Bardziej szczegółowe parametry znajdują się na stronie [www.xerox.com/office/WC7900Specs](http://www.xerox.com/office/WC7900Specs). Możesz zbudować i skonfigurować własne urządzenie wielofunkcyjne Xerox® WorkCentre 7970 na stronie [www.buildyourownxerox.com/connectkey](http://www.buildyourownxerox.com/connectkey).