

DS-70000/DS-60000/DS-50000

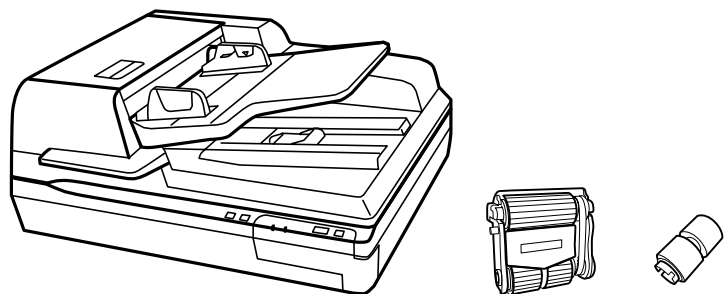
EPSON
EXCEED YOUR VISION

EN Setup Guide
DE Installationshandbuch
FR Guide d'installation
IT Guida di installazione
ES Guía de instalación
CA Manual d'instal·lació
PT Manual de instalação
NL Installatiehandleiding
DA Installationsvejledning
FI Asennusopas
NO Installeringshåndbok

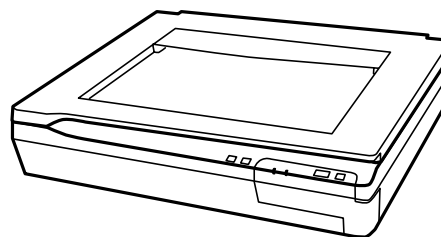
SV Installationshandbok
CS Instalační příručka
HU Üzembe helyezési útmutató
PL Podręcznik konfiguracji i instalacji
SK Inštalačná príručka
BG Ръководство за инсталация
RO Ghid de instalare
ET Seadistusjuhend
LV Uzstādīšanas instrukcija
LT Parengties vadovas
EL Οδηγός εγκατάστασης

TR Kurulum kılavuzu
SL Priročnik za namestitev
HR Vodič za postavu
MK Упатство за поставување
SR Uputstvo za postavljanje
RU Руководство по установке
UK Посібник користувача
KK Орнату нұсқаулығы
AR
FA
TC 安裝說明
KO 설치안내시트

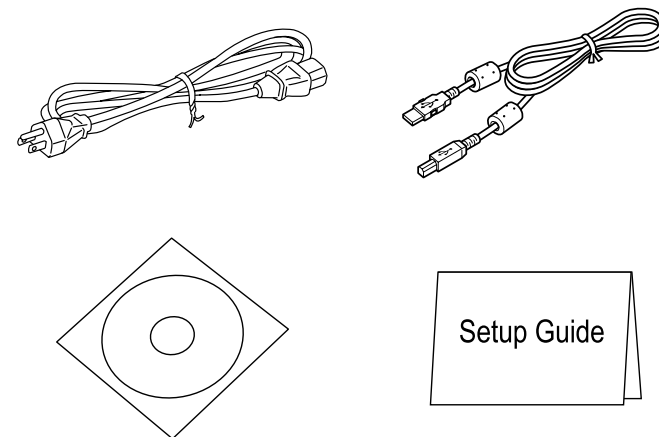
دليل الإعداد
راهنمای تنظیم



< DS-70000/DS-60000 >



< DS-50000 >



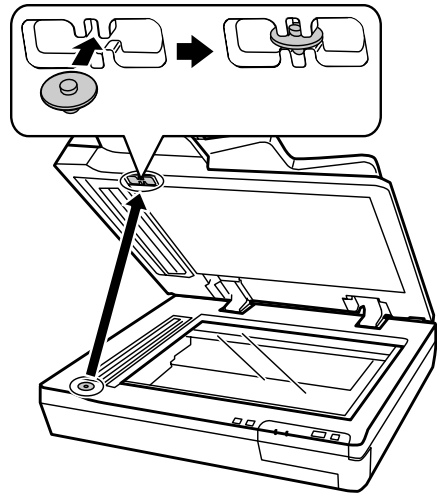
© 2012 Seiko Epson Corporation. All rights reserved.
Printed in XXXXXX



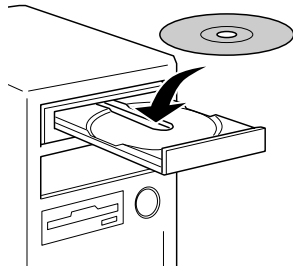
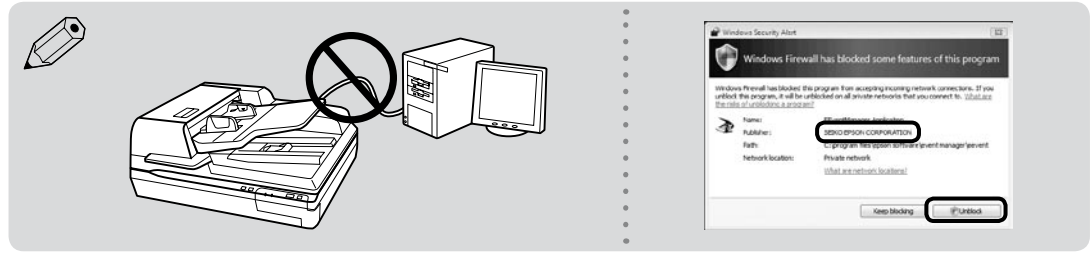
412231000

1

<DS-70000/DS-60000>



2



Mac OS X

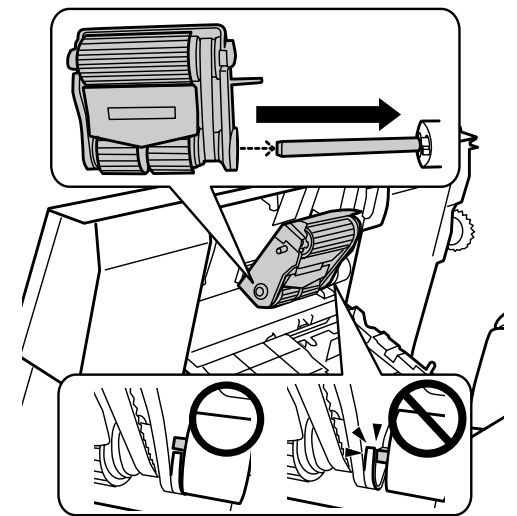
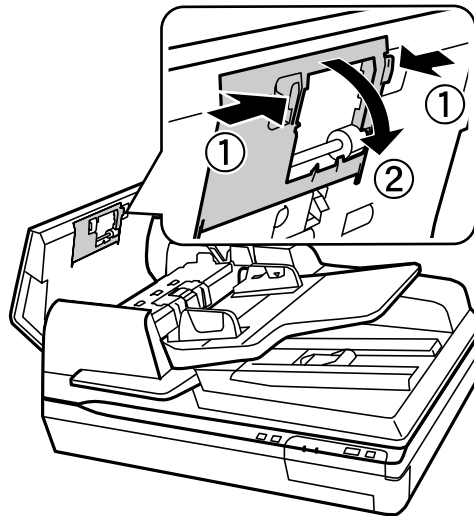
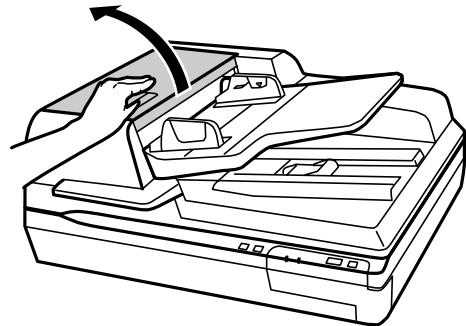


Windows



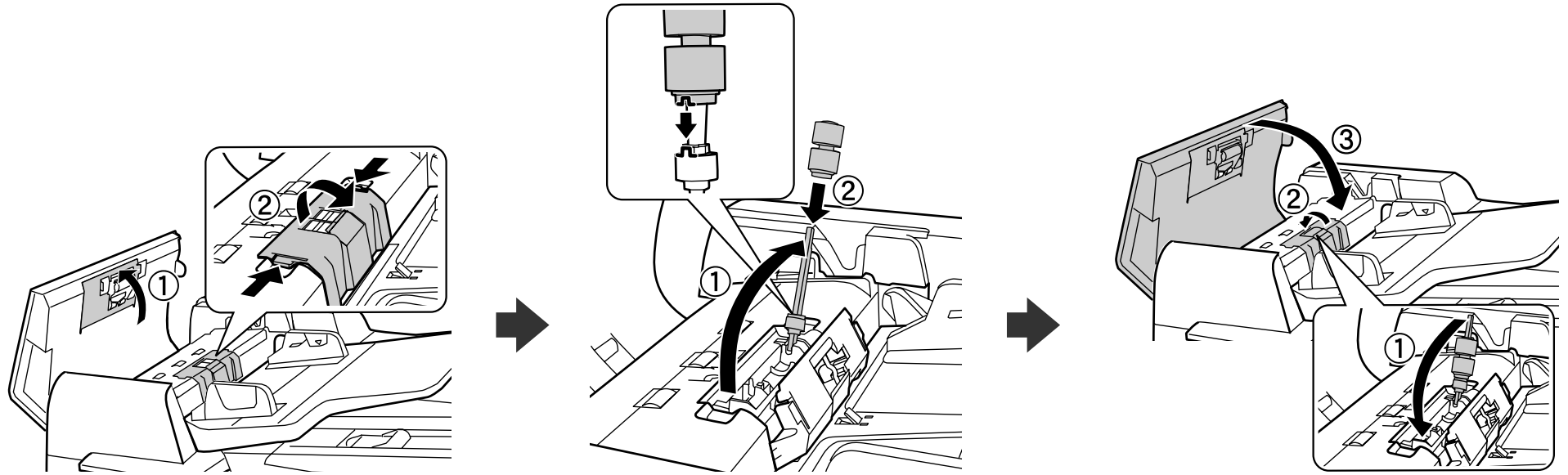
3

<DS-70000/DS-60000>

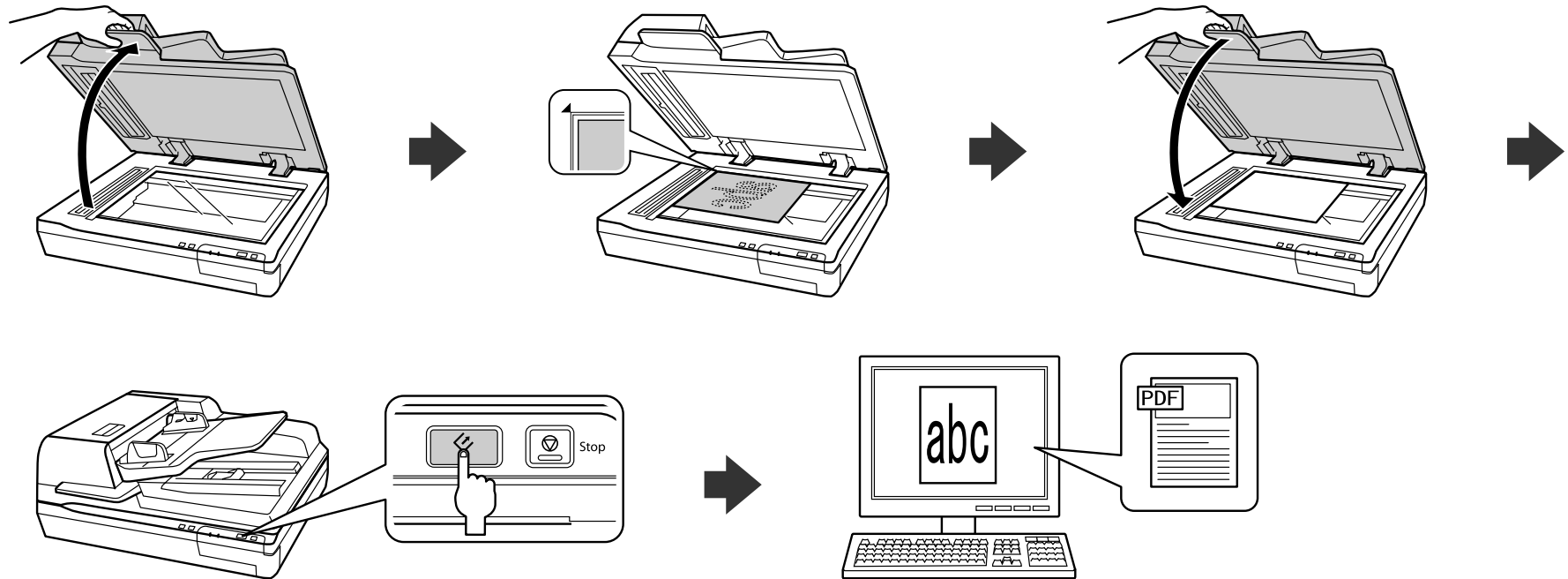


3

<DS-70000/DS-60000>



4



EN For detailed information and safety recommendations, refer to the User's Guide (installed with the software).

DE Ausführliche Informationen und Sicherheitsempfehlungen finden Sie im Benutzerhandbuch, das mit der Software installiert wurde.

FR Pour plus d'informations et des recommandations concernant la sécurité, reportez-vous au Guide de l'utilisateur (installé avec le logiciel).

IT Per informazioni dettagliate e suggerimenti sulla sicurezza consultate la Guida per l'utente installata con il software.

ES Para obtener información detallada y recomendaciones sobre seguridad consulte la Guía de usuario (instalada con el software).

CA Per obtenir informació detallada consulti el Manual d'usuari (instal·lada amb el software).

PT Para mais informações e recomendações sobre segurança, consulte o Manual do Utilizador (instalado com o software).

NL Raadpleeg de gebruikershandleiding (geïnstalleerd met de software) voor meer informatie en veiligheidsvoorschriften.

DA Der findes yderligere oplysninger og anbefalinger om sikkerhed i brugervejledningen (installeret sammen med softwaren).

FI Lisätietoja ja turvaohjeita on Käyttöoppaassa (asennetaan ohjelmiston kanssa).

NO Hvis du vil ha mer detaljert informasjon og sikkerhetsanbefalinger, kan du se i brukerhåndboken (som installeret med programvaren).

SV Detaljerad information och säkerhetsföreskrifter finns i Användarhandboken (installeras tillsammans med programmet).

CS Podrobné informace a bezpečnostní doporučení najdete v Uživatelské příručce (instaluje se společně se softwarem).

HU Részletes információk és a biztonsággal kapcsolatos tudnivalók a szoftverrel együtt telepített használati útmutatóban találhatóak.

PL Szczegółowe informacje oraz zalecenia dotyczące bezpieczeństwa zawiera Podręcznik użytkownika (instalowany razem z oprogramowaniem).

SK Podrobné informácie a bezpečnostné odporúčanie nájdete v Uživatelskej príručke (inštaluje sa spolu so softvérom).

BG Подробна информация и препоръки за безопасност ще намерите в Ръководството за потребителя (инсталирано със софтуера).

RO Pentru informații detaliate și recomandări cu privire la siguranță, consultați User's Guide (Ghidul utilizatorului instalat cu software-ul).

ET Lähemat teavet ja ohutusaleid soovitusi vt (koos tarkvaraga installeeritud) kasutusjuhendist User's Guide.

LV Sīkāku informāciju un ieteikumus par drošību skat. Lietotāja rokasgrāmātā (tiek instalēta kopā ar programmu).

LT Detalesnės informacijos ir saugos patarimų ieškokite vartotojo vadove (diegtame kartu su programine įranga).

EL Για περισσότερες πληροφορίες και συστάσεις για την ασφάλεια, ανατρέξτε στον Οδηγό χρήσης (εγκαταστάθηκε μαζί με το λογισμικό).

TR Ayrıntılı bilgi ve güvenlik önerileri için lütfen (yazılımla yüklenmiş olan) Kullanım Kılavuzu'na bakın.

SL Podrobnejše informacije in varnostna priporočila najdete v uporabniškem priročniku (namesti se skupaj s programsko opremo).

HR Detaljne informacije i preporuke o sigurnosti pogledajte u Korisničkom priručniku (instaliranom sa softverom).

MK За подетални информации и препораки за безбедноста видете во „Корисничкиот прирачник“ (што се инсталира заедно со софтверот).

SR Za detaljne informacije i mere bezbednosti pogledajte Korisničko uputstvo (instalirano zajedno sa softverom).

RU Для получения подробных сведений и рекомендаций по безопасности см. Руководство пользователя (поставляется вместе с программным обеспечением).

UK За докладнішою інформацією та порадами щодо безпеки звертайтеся до Посібника користувача (що інстальється разом з програмою).

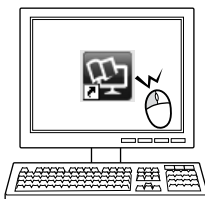
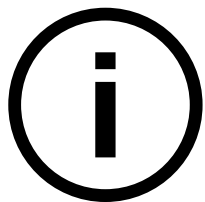
KK Толык ақпарат пен қауіпсіздік ұсыныстары үшін Пайдаланушы нұсқаулығын қараңыз (бағдарламалық құралмен бірге орнатылған).

AR للحصول على معلومات مفصلة وتوصيات الأمان، ارجع إلى User's Guide (دليل المستخدم) (المنشآت مع البرنامج).

FA برای اطلاعات مشروع به راهنمای مراجعه (با نرم افزار نصب شده) رجوع شود.

TC 關於詳細說明和安全建議事項，請參考與軟體同時安裝的使用手冊。

KO 자세한 정보 및 안전지시사항은 온라인 사용설명서를 참조하십시오. (소프트웨어와 함께 설치됩니다.)



<http://www.epson.com>

其他資訊

警語

檢修本產品之前，請先拔掉本產品的電源線。

使用方法

見內附相關說明文件。

緊急處理方法

發生下列狀況時，請先拔下印表機的電源線並洽詢 Epson 授權服務中心：

- 電源線損壞
- 有液體噴灑到掃描器
- 掃描器或機殼損壞
- 掃描器無法正常操作或所呈現的掃描效果與預期的結果有明顯落差 (請勿調整操作手冊中未提及的控制項目)

注意事項

只能使用印表機標籤上所註明的電源規格。

產品名稱：全彩掃描器

耗電量

操作時：約 25.5W (DS-50000)
約 79.0W (DS-70000/DS-60000)
額定電流：1.2 A

相容性

適用系統：Microsoft Windows 7, Vista, XP Home Edition, XP Professional Edition, XP Professional x64 Edition
Mac OS X 10.4.11 或以上版本

製造商：SEIKO EPSON CORPORATION

地址：80 Harashinden, Hirooka, Shiojiri-shi, Nagano-Ken, 399-0785, JAPAN

電話：81-263-52-2552

進口商：台灣愛普生科技股份有限公司

地址：台北市信義區松仁路7號14樓
電話：(02) 8786-6688 (代表號)

EEE Yönetmeliğine Uygundur.

Maschinenlärminformations-Verordnung 3. GPSGV: Der höchste Schalldruckpegel beträgt 70 dB(A) oder weniger gemäss EN ISO 7779. Das Gerät ist nicht für die Benutzung im unmittelbaren Gesichtsfeld am Bildschirmarbeitsplatz vorgesehen.

Um störende Reflexionen am Bildschirmarbeitsplatz zu vermeiden, darf dieses Produkt nicht im unmittelbaren Gesichtsfeld platziert werden.

Информация об изготовителе Seiko Epson Corporation (Япония)

Юридический адрес: 4-1, Ниси-Синзюку, 2-Чоме, Синзюку-ку, Токио, Япония Ср ок службы: 3 года

Обладнання відповідає вимогам Технічного регламенту обмеження використання деяких небезпечних речовин в електричному та електронному обладнанні.