



SAMSUNG

Samsung Universal Print Driver

Podręcznik użytkownika

wyobraź sobie możliwości



Copyright

© 2009 Samsung Electronics Co., Ltd. Wszelkie prawa zastrzeżone.

Ten podręcznik administratora dostarczony tylko w celach informacyjnych. Wszystkie informacje zawarte w niniejszym podręczniku mogą ulec zmianie bez powiadomienia.

Firma Samsung Electronics nie ponosi odpowiedzialności za jakiegokolwiek szkody bezpośrednie lub pośrednie wynikające z korzystania z niniejszego podręcznika użytkownika.

- Samsung Universal Print Driver jest znakiem towarowym firmy Samsung Electronics Co., Ltd.
- Samsung i logo Samsung są znakami towarowymi firmy Samsung Electronics Co., Ltd.
- Microsoft, Windows, Internet Explorer oraz Windows Vista są znakami towarowymi lub zastrzeżonymi znakami towarowymi firmy Microsoft Corporation w USA i innych krajach.
- Wszelkie inne nazwy marek, produktów oraz firm zawarte w niniejszym dokumencie mogą być znakami towarowymi należącymi do odpowiednich właścicieli.

Wersja 1.00

Spis treści

COPYRIGHT/2

SPIS TREŚCI/3

WPROWADZENIE

Porównanie uniwersalnego sterownika druku Samsung Universal Print Driver ze sterownikami przeznaczonymi dla konkretnych modeli . . .	4
Wymagania systemowe	4

INSTALACJA I ODINSTALOWYWANIE UNIWERSALNEGO STEROWNIKA DRUKU SAMSUNG UNIVERSAL PRINT DRIVER

Instalacja uniwersalnego sterownika druku Samsung Universal Print Driver . .	5
Odinstalowywanie uniwersalnego sterownika druku Samsung Universal Print Driver	6

KORZYSTANIE Z UNIWERSALNEGO STEROWNIKA DRUKU SAMSUNG UNIVERSAL PRINT DRIVER


Uzyskiwanie dostępu do uniwersalnego sterownika druku Samsung Universal Print Driver	7
Ogólne informacje na temat układu	8
Zmiana ustawień uniwersalnego sterownika druku Samsung Universal Print Driver	10
Ustawianie opcji okien podręcznych	10
Ustawianie opcji wyszukiwania drukarki	11
Wyszukiwanie urządzeń drukujących	12
Wg adresu TCP/IP	12
Korzystając z menu Wyszukaj teraz	12
Tworzenie folderu Ulubione	13
Pomoc	14
Drukowanie przy użyciu uniwersalnego sterownika druku Samsung Universal Print Driver	14
Drukowanie podstawowe	14
Zmiana wybranej drukarki	14

INDEKS/15

Wprowadzenie

Uniwersalny sterownik druku Samsung Universal Print Driver to pojedynczy sterownik, którego można używać z różnymi modelami drukarek. Zapewnia on dostęp nie tylko do urządzeń drukujących firmy Samsung, ale także do całej gamy urządzeń innych firm wykorzystujących język opisu strony PDL, bez konieczności pobierania oddzielnych sterowników.



- Język opisu strony PDL to zarówno PCL, jak i PS.
- Firma Samsung nie gwarantuje jakości wydruków w przypadku urządzeń drukujących innych firm oraz nieobsługiwanych modeli urządzeń firmy Samsung (kliknij: , aby wyświetlić listę obsługiwanych urządzeń firmy Samsung). W przypadku nieobsługiwanych modeli firmy Samsung w sterowniku jest automatycznie ustawiany domyślny język opisu strony.

Porównanie uniwersalnego sterownika druku Samsung Universal Print Driver ze sterownikami przeznaczonymi dla konkretnych modeli

W poniższej tabeli przedstawiono różnice pomiędzy uniwersalnym sterownikiem druku Samsung Universal Print Driver a sterownikami przeznaczonymi do konkretnych produktów:

	SAMSUNG UNIVERSAL PRINT DRIVER	STEROWNIKI PRZEZNACZONE DO KONKRETNYCH MODELI
Interfejs użytkownika	Jednolity interfejs użytkownika.	Niejednolity interfejs użytkownika.
Instalacja	<ul style="list-style-type: none">• Pobieranie i instalacja poprzez plik instalacyjny dołączony do uniwersalnego sterownika druku Samsung Universal Print Driver.• Instalacja przy użyciu pliku instalacyjnego.	<ul style="list-style-type: none">• Ręczne lokalizowanie, pobieranie i instalacja sterownika dla każdego urządzenia.• Instalacja przy użyciu dysku CD do automatycznego uruchamiania lub kreatora dodawania drukarki.
Wykrywanie urządzenia	Łatwe lokalizowanie i uzyskiwanie dostępu do sugerowanych urządzeń z całej gamy drukarek firmy Samsung.	Ręczne wykrywanie urządzeń.
Dostępność	Dostępny w witrynie internetowej firmy Samsung.	Dostępny na dysku CD dostarczonym z urządzeniem lub ze sterownikiem przeznaczonym dla konkretnego produktu.


Wymagania systemowe

Poniżej przedstawiono minimalne wymagania systemowe uniwersalnego sterownika druku Samsung Universal Print Driver:

SYSTEM OPERACYJNY	WYMAGANIA		
	PROCESOR	PAMIĘĆ RAM	ILOŚĆ WOLNEGO MIEJSCA NA DYSKU TWARDYM
Windows Vista	1 GHz	1 GB	40 GB
Windows XP	300 MHz lub więcej	128 MB lub więcej pamięci RAM	1,5 GB lub więcej (dodatkowo 1,8 GB w wersji SP2 oraz 900 MB w wersji SP3)
Windows 2000	133 Mhz	64 MB	2 GB
Windows Server 2003	550 MHz lub więcej	256 MB lub więcej pamięci RAM	2,9 GB lub więcej
Windows Server 2008	2 GHz lub szybszy	2 GB lub więcej pamięci RAM	40 GB lub więcej

Instalacja i odinstalowywanie uniwersalnego sterownika druku Samsung Universal Print Driver

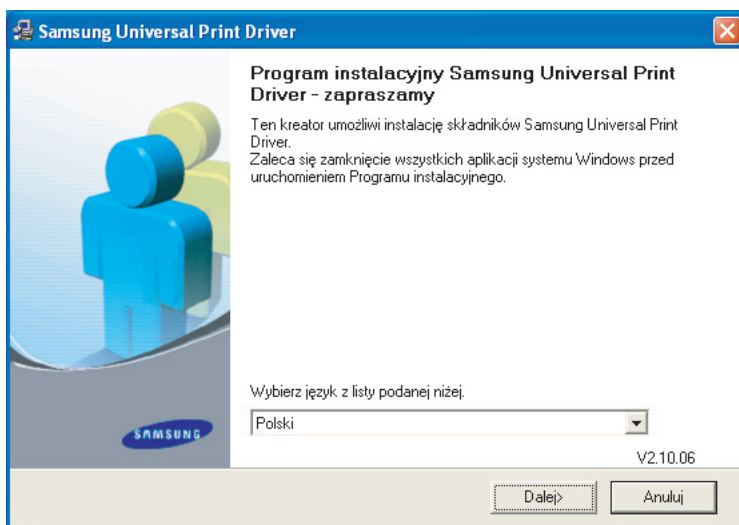
Niniejszy rozdział zawiera instrukcje krok po kroku obejmujące instalację i odinstalowywanie uniwersalnego sterownika druku Samsung Universal Print Driver.

 Poniższe okna odnoszą się do sterownika PCL w systemie operacyjnym Windows XP. Informacje wyświetlane w systemie Windows mogą różnić się w przypadku sterownika PS, jednak kroki, które należy wykonać, są takie same.

Instalacja uniwersalnego sterownika druku Samsung Universal Print Driver

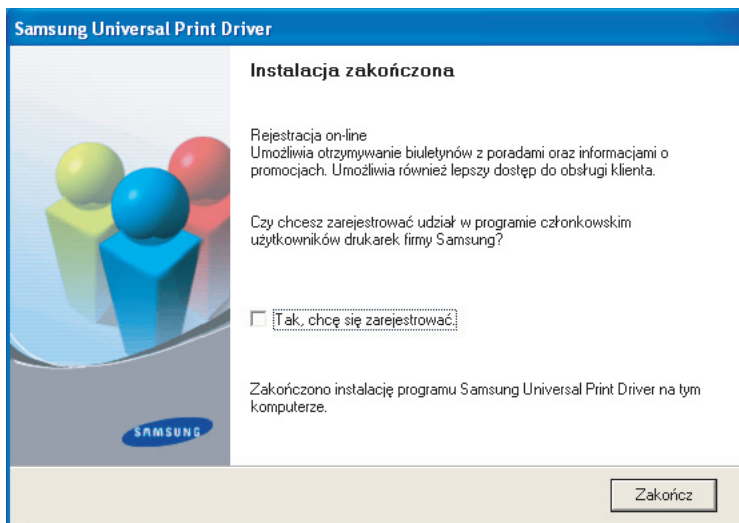
Przed zainstalowaniem sterownika należy sprawdzić minimalne wymagania systemowe (patrz „Wymagania systemowe” na stronie 4).

1. Uruchom przeglądarkę internetową i przejdź do witryny www.samsung.com.
2. Wyszukaj plik konfiguracyjny uniwersalnego sterownika druku Samsung Universal Print Driver.
3. Uruchom plik konfiguracyjny.
Otworzy się kreator instalacji uniwersalnego sterownika druku Samsung Universal Print Driver.
4. Kliknij przycisk **Dalej**. W razie potrzeby wybierz język z listy rozwijanej.



Po otwarciu okna instalacji zaczekaj na ukończenie procesu instalacji.

5. Po wyświetleniu okna z komunikatem o ukończeniu konfiguracji kliknij przycisk **Zakończ**. Aby zarejestrować się jako użytkownik urządzeń firmy Samsung w celu otrzymywania informacji, zaznacz odpowiednie pole wyboru i kliknij przycisk **Zakończ**.

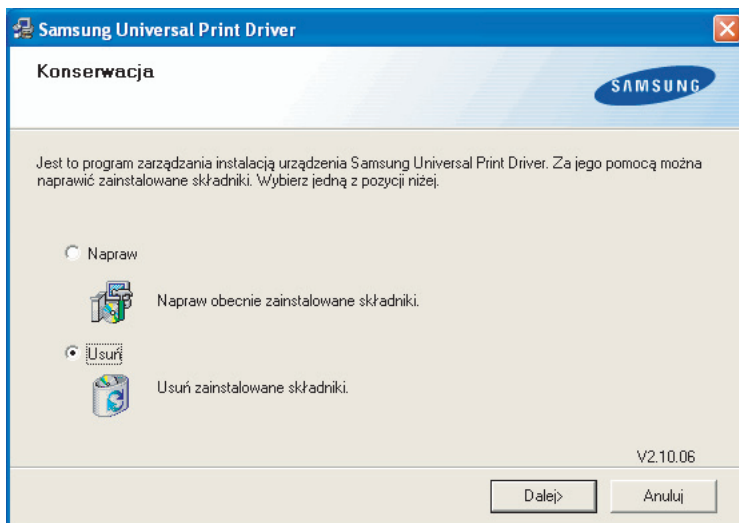


Jeśli sterownik został zainstalowany poprawnie, uniwersalny sterownik druku Samsung Universal Print Driver można znaleźć w folderze **Drukarki i fakсы**.

Odinstalowywanie uniwersalnego sterownika druku Samsung Universal Print Driver

Aby odinstalować uniwersalny sterownik druku Samsung Universal Print Driver, należy wykonać poniższe czynności.

1. W menu Start systemu Windows wybierz kolejno > **Wszystkie programy** > **Samsung Universal Print Driver** > **Konserwacja**. Zostanie otwarty kreator instalacji uniwersalnego sterownika druku Samsung Universal Print Driver.
2. Wybierz polecenie **Usuń** i kliknij przycisk **Dalej**.



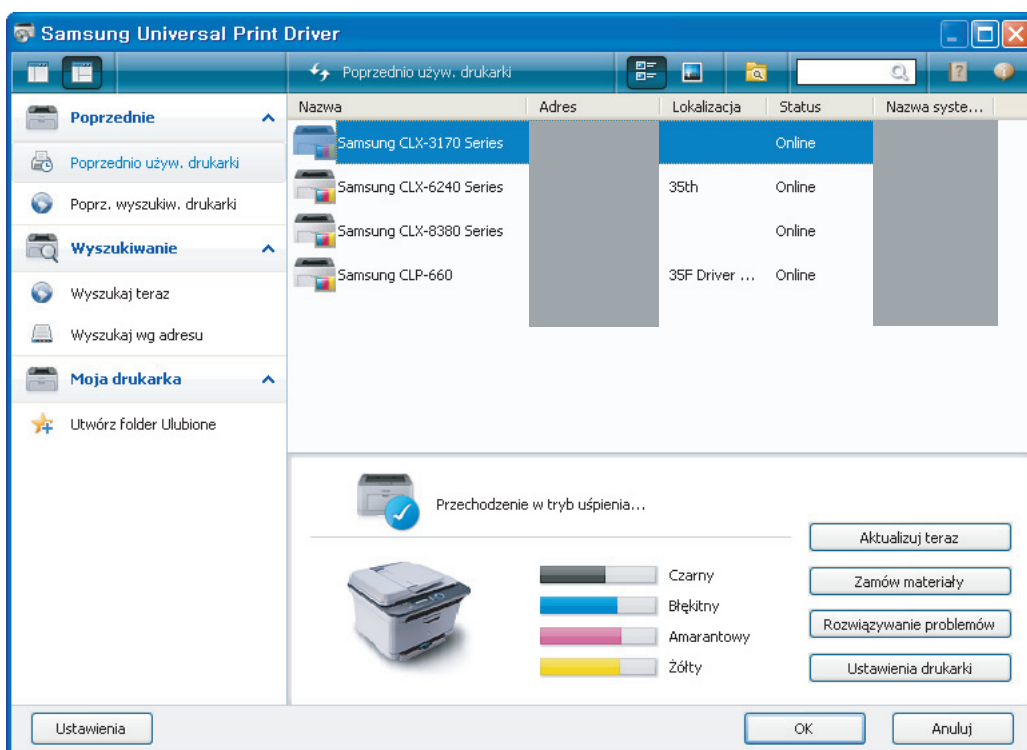
3. Wybierz składniki, które mają zostać usunięte i kliknij przycisk **Dalej**.
4. Zostanie wyświetlone okno z żądaniem potwierdzenia. Kliknij przycisk **Tak**.
5. Po odinstalowaniu sterownika kliknij przycisk **Zakończ**.

Korzystanie z uniwersalnego sterownika druku Samsung Universal Print Driver

Wybór uniwersalnego sterownika druku Samsung Universal Print Driver oznacza możliwość zainstalowania pojedynczego sterownika (Samsung Universal Print Driver) dla różnych urządzeń drukujących. Ponadto uniwersalny sterownik druku Samsung Universal Print Driver udostępnia szereg innych funkcji, na przykład wyszukiwanie urządzeń drukujących, tworzenie folderu ulubionych czy sprawdzanie stanu urządzenia.

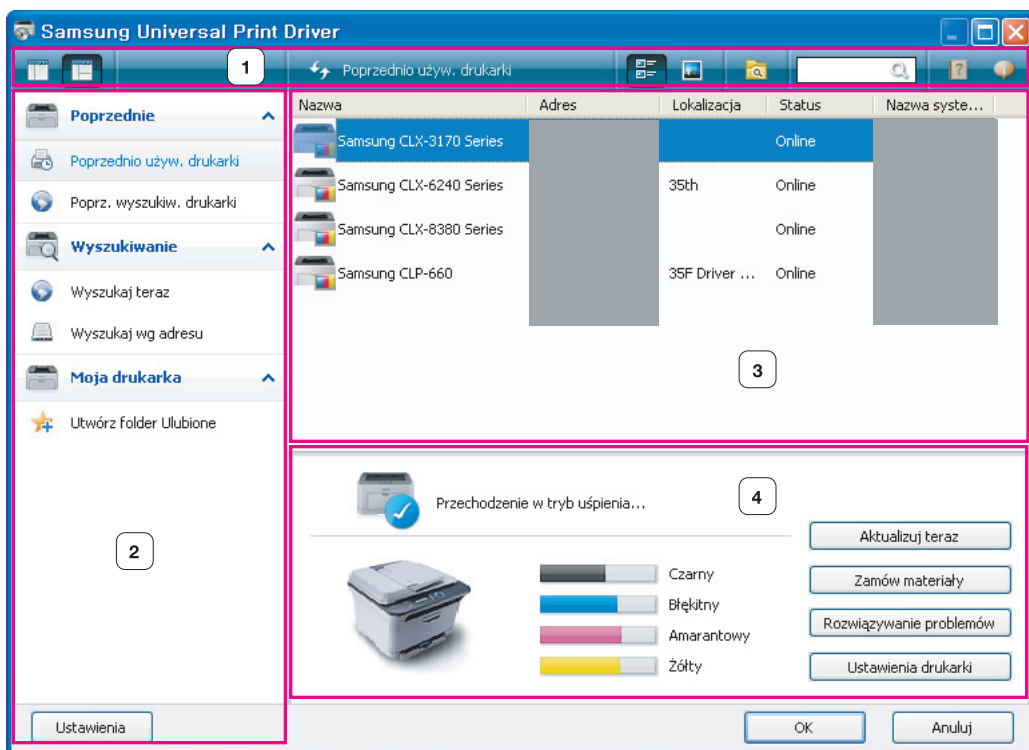
Uzyskiwanie dostępu do uniwersalnego sterownika druku Samsung Universal Print Driver

1. W menu **Start** systemu Windows wybierz polecenie **Drukarki i faksy**.
2. Kliknij prawym przyciskiem myszy pozycję Samsung Universal Print Driver.
3. Kliknij polecenie **Preferencje drukowania** lub **Właściwości**.
Zostanie otwarte okno Samsung Universal Print Driver.










 Jeśli ostatnio nie używano żadnej drukarki, zostanie wyświetlone okno dialogowe z żądaniem wyszukania drukarki. Aby wyszukać podłączone drukarki, kliknij przycisk **OK**.

Ogólne informacje na temat układu



Pasek układu

Zawiera opcje wyświetlania.

-  : Służy do wybierania układu okna Samsung Universal Print Driver. W przypadku wybrania opcji **Układ2** i zainstalowania programu Samsung Smart Panel widoczne jest okno stanu (numer 4).
-  : Pozwala odświeżyć wszystkie informacje dotyczące drukarki na liście.
-  : Służy do wybierania typu widoku listy drukarek. Okno **Widok szczegółowy** zawiera informacje na temat drukarki, takie jak **Adres**, **Lokalizacja**, **Status** oraz **Nazwa systemowa**. Okno **Widok obrazu** także zawiera informacje na temat drukarki, jednak obraz drukarki jest na nim większy. Ta opcja jest obsługiwana wyłącznie w systemie operacyjnym Windows XP (i nowszych).
-  : Służy do wyświetlania listy drukarek w grupach. Ta opcja jest obsługiwana wyłącznie w systemie operacyjnym Windows XP (i nowszych).
-  : Umożliwia wyszukiwanie drukarek z listy za pomocą słowa kluczowego, np. nazwy modelu.
-  : Służy do otwierania okna pomocy.
-  : Służy do wyświetlania informacji na temat uniwersalnego sterownika druku Samsung Universal Print Driver.

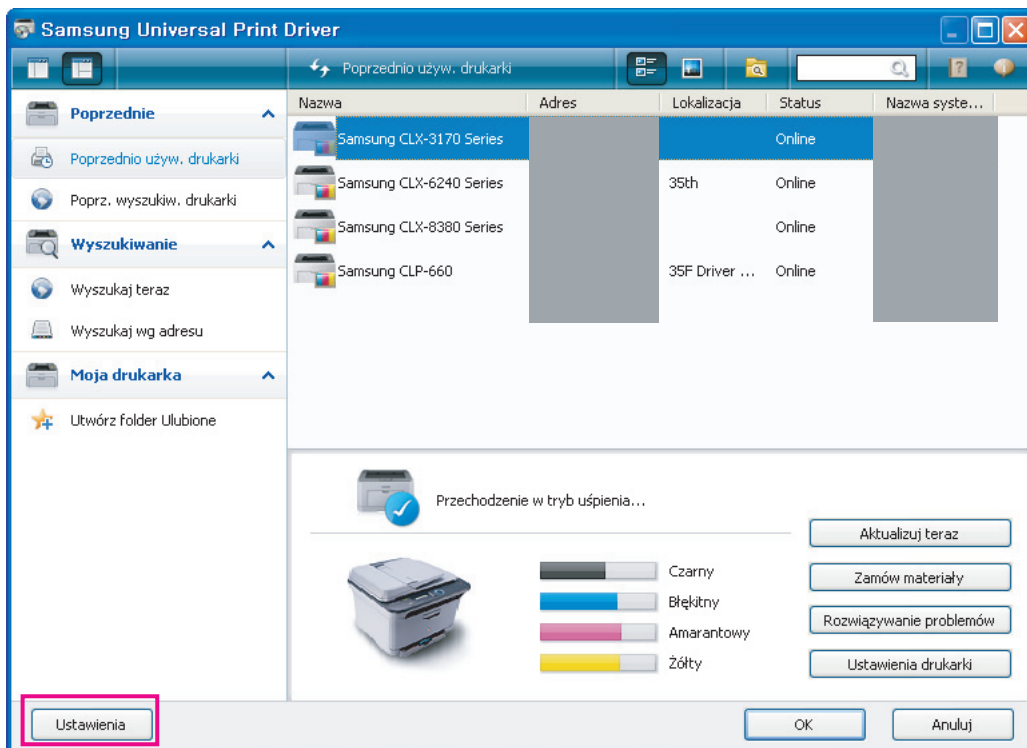
2	Menu główne	<ul style="list-style-type: none"> • Poprzednie <ul style="list-style-type: none"> - Poprzednio używ. drukarki: Służy do wyświetlania listy ostatnio używanych drukarek. Drukarka używana jako ostatnia znajduje się na górze listy. - Poprz. wyszukiw. drukarki: Służy do wyświetlania listy ostatnio znalezionych drukarek. Drukarka znaleziona jako ostatnia znajduje się na górze listy. • Wyszukiwanie <ul style="list-style-type: none"> - Wyszukaj teraz: Służy do wyszukiwania drukarek podłączonych poprzez port USB albo za pośrednictwem sieci. - Wyszukaj wg adresu: Służy do wyszukiwania drukarki według adresu IP. • Moja drukarka <ul style="list-style-type: none"> - Utwórz folder Ulubione: Służy do tworzenia folderu, w którym umieszczane są ulubione drukarki. • Ustawienia: Pozwala na wyświetlanie opcji dla okien dialogowych oraz wyszukiwania.
3	Lista drukarek	Służy do wyświetlania listy drukarek.
4	Okno stanu	<p>Służy do wyświetlania stanu drukarki wybranej z listy. Aby możliwe było wyświetlenie tego okna, konieczne jest wybranie opcji Układ2 oraz zainstalowanie programu Samsung Smart Panel.</p> <ul style="list-style-type: none"> • Aktualizuj teraz: Służy do aktualizowania informacji na temat wybranej drukarki. • Zamów materiały: Umożliwia otwarcie witryny, w której można zamówić materiały. • Rozwiązywanie problemów: Służy do otwierania rozdziału dotyczącego rozwiązywania problemów w podręczniku użytkownika. Aby możliwe było wyświetlenie podręcznika dotyczącego rozwiązywania problemów, konieczne jest zainstalowanie programu Smart Panel dla danego modelu. • Ustawienia drukarki: Służy do otwierania usługi SyncThru Web Service, która udostępnia opcje pozwalające na konfigurowanie drukarki i zarządzanie nią. Z funkcji tej można korzystać wyłącznie w przypadku drukarek sieciowych.

Zmiana ustawień uniwersalnego sterownika druku Samsung Universal Print Driver

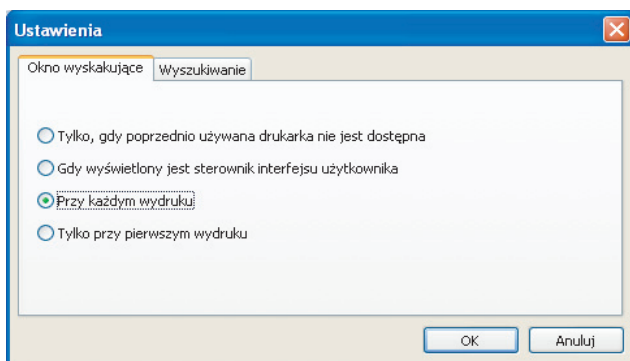
Ustawianie opcji okien podręcznych

Można skonfigurować oprogramowanie tak, aby podczas drukowania wyświetlane było okno Samsung Universal Print Driver. Dostępne są cztery opcje wyświetlania okna podręcznego:

1. Kliknij przycisk **Ustawienia** w lewym dolnym rogu.



2. Kliknij kartę **Okno wyskakujące**. Na poniższym rysunku przedstawiono przykładową kartę **Okno wyskakujące**.



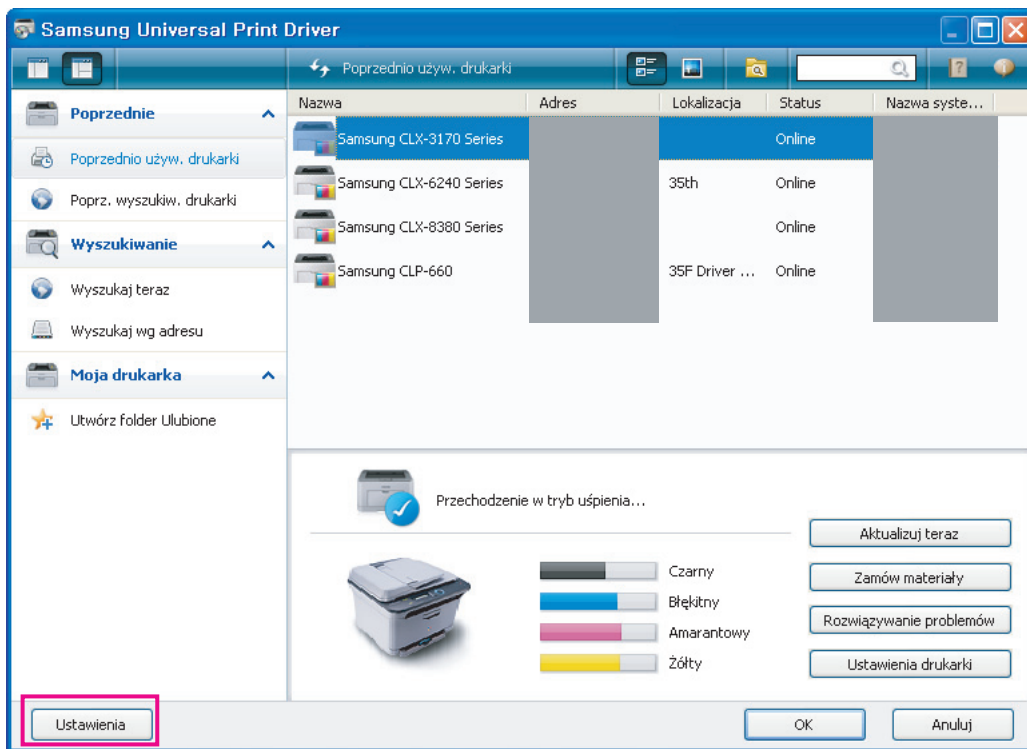
- **Gdy wyświetlony jest sterownik interfejsu użytkownika:** Okno uniwersalnego sterownika druku Samsung Universal Print Driver jest wyświetlane po otwarciu okna **Preferencje drukowania (Właściwości)**.
- **Przy każdym wydruku:** Okno uniwersalnego sterownika druku Samsung Universal Print Driver jest wyświetlane za każdym razem, gdy drukowany jest dokument.
- **Tylko przy pierwszym wydruku:** Okno uniwersalnego sterownika druku Samsung Universal Print Driver jest wyświetlane tylko za pierwszym razem, gdy sterownik Samsung Universal Print Driver zostanie wybrany jako drukarka z poziomu aplikacji.
- **Tylko gdy poprzednio używana drukarka nie jest dostępna:** Okno uniwersalnego sterownika druku Samsung Universal Print Driver jest wyświetlane, tylko gdy ostatnio używana drukarka jest niedostępna.

3. Kliknij przycisk **OK**.

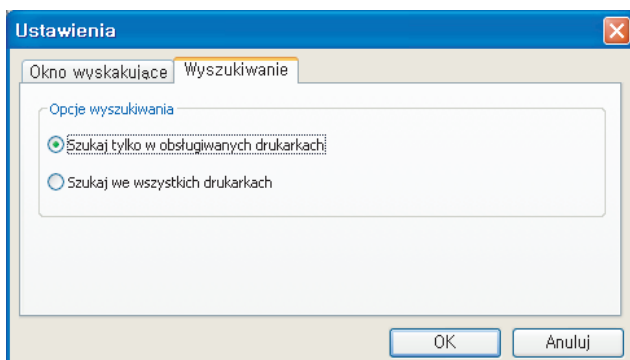
Ustawianie opcji wyszukiwania drukarki

Aby ustawić opcje wyszukiwania dla uniwersalnego sterownika druku Samsung Universal Print Driver, należy wykonać poniższe czynności.

1. Kliknij przycisk **Ustawienia** w lewym dolnym rogu.




2. Kliknij kartę **Wyszukiwanie** i wybierz jedną z poniższych opcji.



- **Szukaj tylko w obsługiwanych drukarkach:** Służy do wyszukiwania wyłącznie wśród obsługiwanych drukarek, które są podłączone.



Kliknij ikonę , aby wyświetlić listę obsługiwanych urządzeń firmy Samsung.

- **Szukaj we wszystkich drukarkach:** Służy do wyszukiwania wszystkich podłączonych drukarek.

3. Kliknij przycisk **OK**.

Wyszukiwanie urządzeń drukujących

Wg adresu TCP/IP

Jeśli znany jest adres TCP/IP urządzenia drukującego, które ma być użyte, można wyszukać urządzenie po wpisaniu jego adresu TCP/IP. Należy wykonać niżej opisane czynności:

1. W menu **Start** systemu Windows wybierz polecenie **Drukarki i faksy**.
2. Kliknij prawym przyciskiem myszy pozycję Samsung Universal Print Driver.
3. Kliknij polecenie **Preferencje drukowania** lub **Właściwości**.
Zostanie otwarte okno Samsung Universal Print Driver.
4. Kliknij polecenie **Wyszukaj wg adresu**.
Zostanie wyświetlone okno.
5. Wprowadź adres TCP/IP drukarki, a następnie kliknij przycisk **OK**.

Korzystając z menu Wyszukaj teraz

Jeśli adres TCP/IP urządzenia nie jest znany, można skorzystać z opcji **Wyszukaj teraz**, aby wyszukać urządzenie. Należy wykonać niżej opisane czynności:

1. W menu **Start** systemu Windows wybierz polecenie **Drukarki i faksy**.
2. Kliknij prawym przyciskiem myszy pozycję Samsung Universal Print Driver.
3. Kliknij polecenie **Preferencje drukowania** lub **Właściwości**.
Zostanie otwarte okno Samsung Universal Print Driver.
4. Kliknij przycisk **Wyszukaj teraz**.
Uniwersalny sterownik druku Samsung Universal Print Driver wyszuka podłączone urządzenia drukujące.



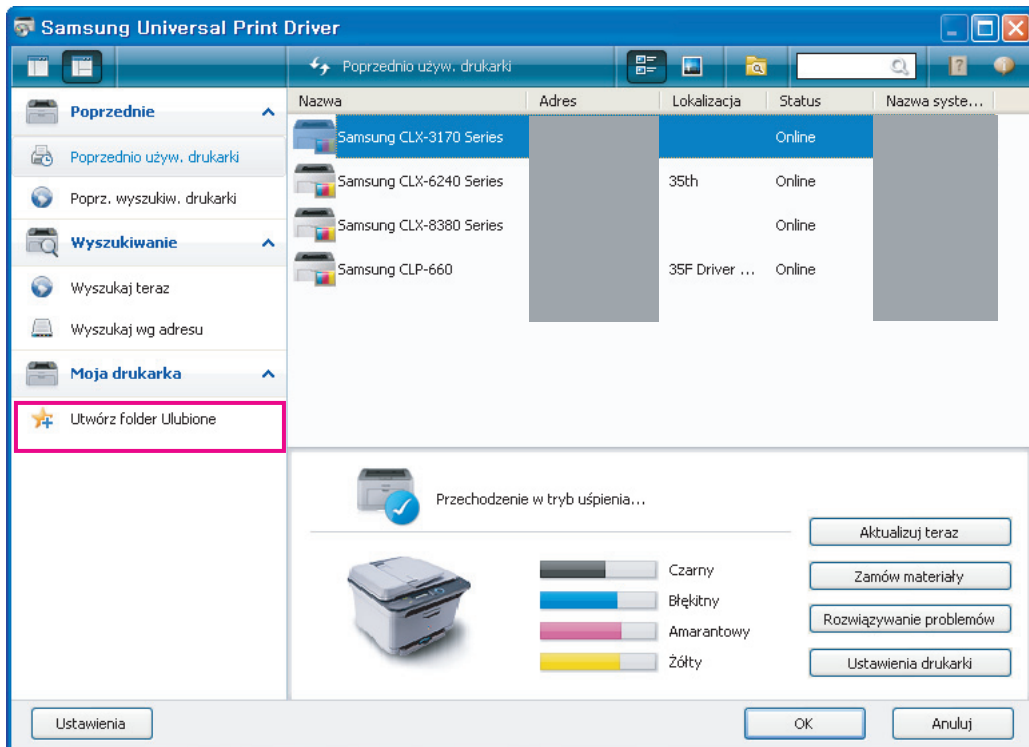
Wyniki wyszukiwania mogą się różnić w zależności od wybranej opcji (patrz „Ustawianie opcji wyszukiwania drukarki” na stronie 11.)

Tworzenie folderu Ulubione


Aby ułatwić sobie pracę, można utworzyć folder zawierający najczęściej używane drukarki. Na przykład użytkownik przemieszczający się między domem i miejscem pracy może utworzyć dwa różne foldery zawierające drukarki, **Dom** oraz **Praca**, i zarządzać drukarkami zgodnie z potrzebami.

Aby utworzyć folder Ulubione, należy wykonać niżej opisane czynności:

1. Kliknij polecenie **Utwórz folder Ulubione**.
Zostanie wyświetlone okno **Dodaj nowy folder Ulubione**.



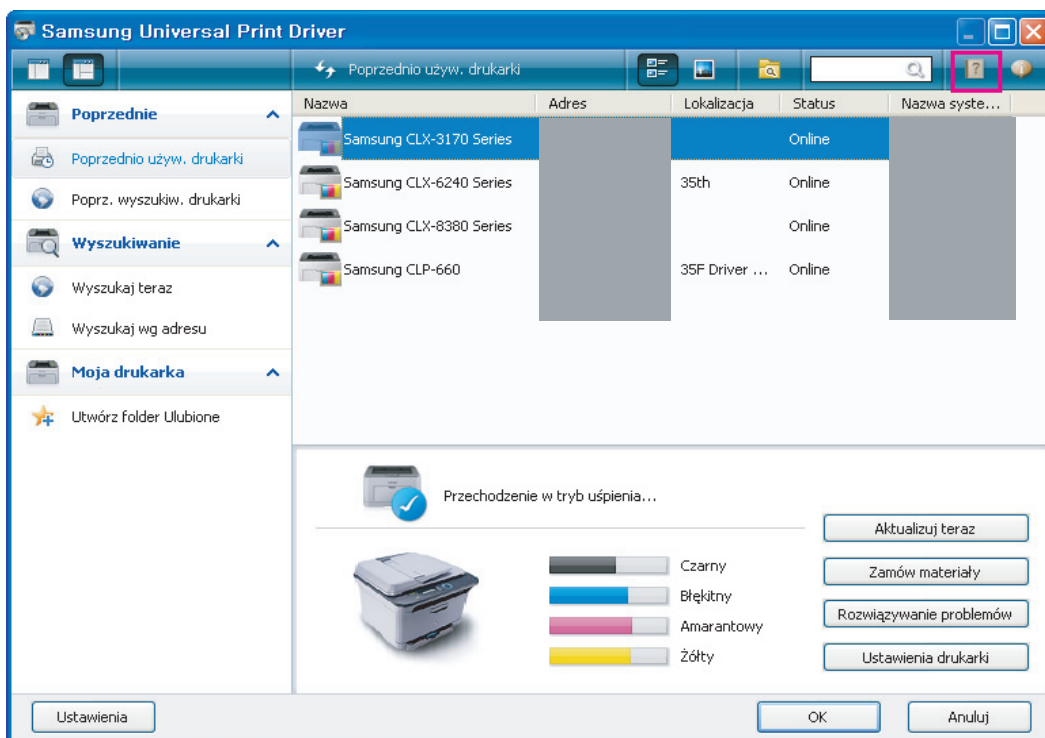
2. Wprowadź nazwę folderu.
 3. Kliknij przycisk **OK**.
- W obszarze **Moja drukarka** dodawany jest nowy folder.

 Aby dodać drukarkę do folderu w obszarze **Moja drukarka**, należy przeciągnąć i upuścić drukarkę z listy w folderze lub kliknąć prawym przyciskiem myszy drukarkę znajdującą się na liście, a następnie wybrać polecenie **Przenieś** lub **Kopiuuj**.

Pomoc

Kliknij przycisk Pomoc (?) umieszczony w prawym górnym rogu okna uniwersalnego sterownika druku Samsung Universal Print Driver.

Zostanie wyświetlone okno pomocy. W oknie pomocy można znaleźć odpowiedzi na pytania dotyczące korzystania z uniwersalnego sterownika druku Samsung Universal Print Driver.



Drukowanie przy użyciu uniwersalnego sterownika druku Samsung Universal Print Driver

Drukowanie podstawowe

Aby wydrukować dokument, używając uniwersalnego sterownika druku Samsung Universal Print Driver, należy wykonać poniższe kroki:

 Poniższe kroki dotyczą drukowania z poziomu notatnika. Nazwy elementów menu mogą różnić się w zależności od używanej aplikacji.

1. Otwórz plik do wydrukowania w aplikacji.
2. Na pasku menu wybierz kolejno **Plik > Drukuj**.
3. Z listy drukarek wybierz sterownik Samsung Universal Print Driver.
4. Kliknij przycisk **OK**. Rozpocznie się drukowanie.

Przed rozpoczęciem drukowania może zostać wyświetlone okno uniwersalnego sterownika druku Samsung Universal Print Driver, w zależności od wybranej opcji (patrz „Ustawianie opcji okien podręcznych” na stronie 10). Wybierz drukarkę, której chcesz użyć i rozpocznij drukowanie.

Zmiana wybranej drukarki

1. W menu **Start** systemu Windows wybierz polecenie **Drukarki i faksy**.
2. Kliknij prawym przyciskiem myszy pozycję Samsung Universal Print Driver.
3. Kliknij polecenie **Preferencje drukowania** lub **Właściwości**. Zostanie otwarte okno **Preferencje drukowania (Właściwości)**.
4. Wybierz inną drukarkę, wyszukując ją lub korzystając z listy (patrz „Wyszukiwanie urządzeń drukujących” na stronie 12).
5. Kliknij przycisk **OK**. Wszystkie kolejne zadania drukowania będą teraz kierowane do nowej drukarki.

Indeks

C

copyright 2

D

drukowanie 14

F

folder 13

I

instalacja 5

K

korzystanie 7

O

odinstalowywanie 6

R

różnica 4

U

układ 8

ustawianie 10

okno podręczne 10

opcja wyszukiwania 11

uzyskiwanie dostępu 7

W

wprowadzenie 4

wymagania systemowe 4

wyszukiwanie

przycisk wyszukiwania 12

TCPIP 12

